

dne **3. 4. 2025** od **7:30** do **13:00** hodin

---

**Plánovaná odstávka zahrnuje tyto lokality:****Rohoznice (okres Jičín)**

č. p. 16, 17, 19-26, 50, 51, 56, 61, 63, 64, 66-71, 73-82, 85, 86, 93-106, 110, 111, 119, 120, 121, 122, 124, 127, 135-142, 145-156, 159, 160, 161, 162, 166, 167, 168, 170, 171, 172, 174, 175, 176, 178, 179, 182, 184

kat. území **Rohoznice u Hořic** (kód **740501**): parcelní č. 55/1, 171/23, 171/44, 173/56, 189/49;280, 189/9, 193, 290/1,2, 291/1;2, 298/3, 719/11, 719/12

---

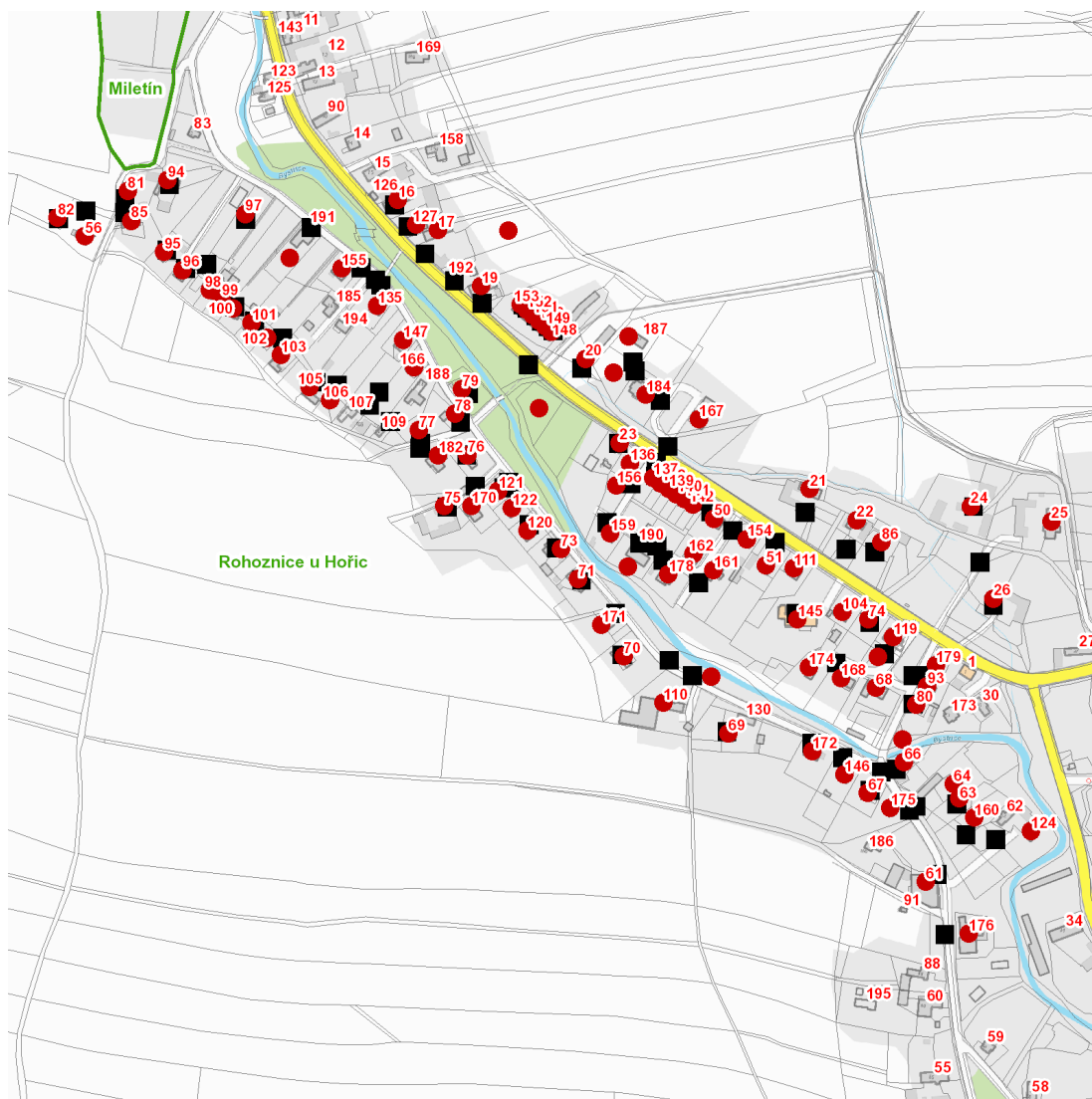
**UPOZORNĚNÍ**

**Dotčené zařízení distribuční soustavy je nutné i v době odstávky považovat za zařízení pod napětím**, a proto vás žádáme o dodržení všech zásad bezpečnosti a provedení opatření potřebných k zamezení případných škod na zdraví a majetku. | Provozovatelé výroben elektřiny jsou povinni zajistit přerušení dodávky elektřiny z výroby do vypnutého úseku distribuční soustavy.

---

**NEJDE VÁM ELEKTŘINA...**

**TIP:** Registrujte se zdarma na [www.cezdistribuce.cz/sluzba](http://www.cezdistribuce.cz/sluzba) a informace o odstávkách elektřiny budete dostávat e-mailem nebo SMS. U poruch zasíláme SMS s předpokládanou dobou obnovení dodávek. | Aktuální stav dodávek elektřiny na konkrétní adrese zjistíte snadno, rychle a bez registrace na portále **Bez Štávy** ([www.bezstavy.cz](http://www.bezstavy.cz)).

**dne 3. 4. 2025 od 7:30 do 13:00 hodin**

### Orientační mapový podklad odstávkou dotčených lokalit

#### VYSVĚTLIVKY

- – adresy dotčené odstávkou elektřiny
- – místa připojení k elektrické síti dotčená odstávkou

#### INFORMACE ZASLÁNA

IDDS: 7e4a6w6 (Obec Rohoznice)