

dne **11. 11. 2022** od **7:30** do **15:30** hodin

Plánovaná odstávka zahrnuje tyto lokality:**Borek (okres Jičín)**část obce **Borek**

č. p. 1-5, 7-11, 13, 14, 17, 19-24, 26, 29

část obce **Želejov**

č. p. 1-6, 8, 9, 11, 12, 13, 14, 16-20

kat. území **Želejov** (kód **607576**): parcelní č. 29/1, 69, 93/3@ 68/1kat. území **Borek u Miletína** (kód **607568**): parcelní č. 44/2, 52/2**Horní Brusnice (okres Trutnov)**

č. p. 245

Miletín (okres Jičín)**Podháj:** č. p. 200, 201, 217, 247, 278; č. ev. 412, 413, 415kat. území **Miletín** (kód **694665**): parcelní č. 792**Rohoznice (okres Jičín)**

č. p. 309

č. ev. 503

Úhlejov (okres Jičín)část obce **Chroustov**

č. p. 1-17, 19, 20, 25, 26, 27, 28, 30, 31, 34, 36, 37, 38, 39

č. ev. 28, 423, 429-435, 437, 441, 443, 444, 445, 446, 448, 449, 450, 451, 453, 454, 455, 456, 459, 460, 462, 464, 465, 467, 468

část obce **Úhlejov**

č. p. 1, 2, 3, 4, 6-17, 19-41, 43-51, 53, 54, 55, 60, 62-66

UPOZORNĚNÍ

Dotčené zařízení distribuční soustavy je nutné i v době odstávky považovat za zařízení pod napětím, a proto vás žádáme o dodržení všech zásad bezpečnosti a provedení opatření potřebných k zamezení případných škod na zdraví a majetku. | Provozovatelé výroben elektřiny jsou povinni zajistit přerušeni dodávky elektřiny z výroby do vypnutého úseku distribuční soustavy.

NEJDE VÁM ELEKTŘINA...

TIP: Registrujte se zdarma na www.cezdistribuce.cz/sluzba a informace o odstávkách elektřiny budete dostávat e-mailem nebo SMS. U poruch zasíláme SMS s předpokládanou dobou obnovení dodávek. | Aktuální stav dodávek elektřiny na konkrétní adrese zjistíte snadno, rychle a bez registrace na portále **Bez Šťávy** (www.bezstavy.cz).

kat. území **Úhlejev** (kód **773158**): **parcelní č.** ST. 68, 16, 102, 252/4, 261/4

kat. území **Chroustov u Miletína** (kód **654256**): **parcelní č.** ST.100, 40, 53, 82, 135/2

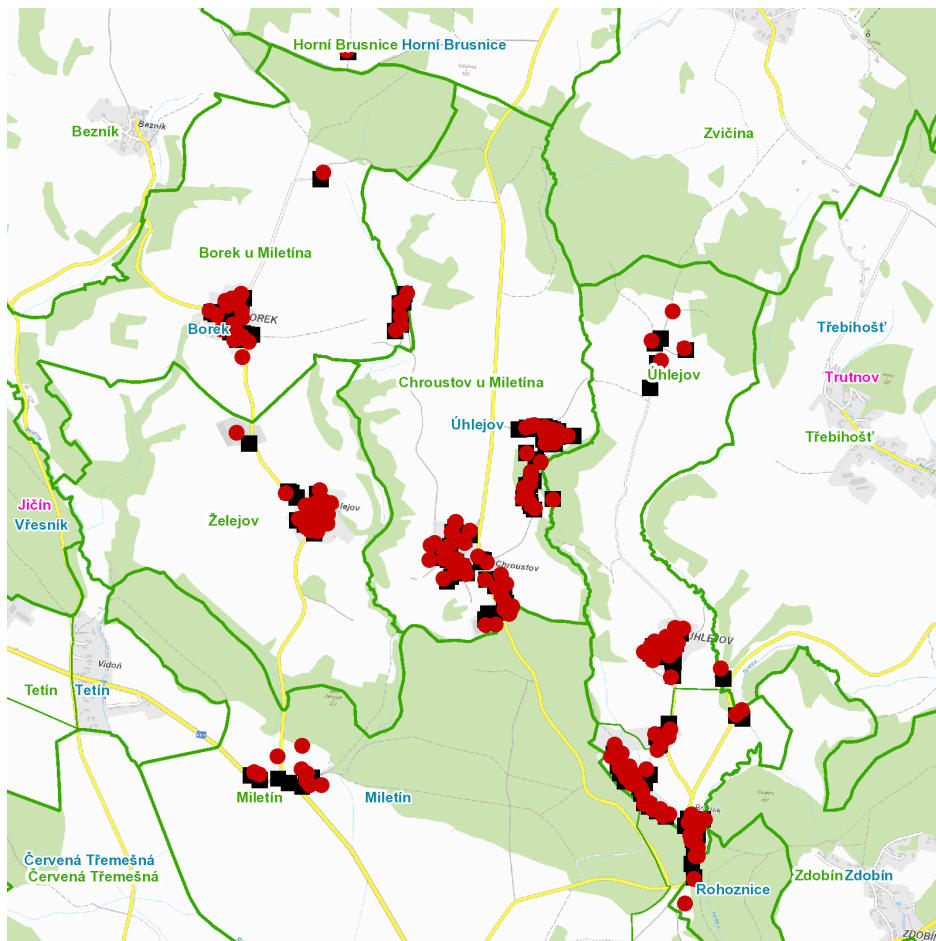
Zdobín (okres Trutnov)

č. p. 62, 63

kat. území **Třebihošť** (kód **769975**): **parcelní č.** 1584

UPOZORNĚNÍ

Dotčené zařízení distribuční soustavy je nutné i v době odstávky považovat za zařízení pod napětím, a proto vás žádáme o dodržení všech zásad bezpečnosti a provedení opatření potřebných k zamezení případných škod na zdraví a majetku. | Provozovatelé výroben elektřiny jsou povinni zajistit přerušeni dodávky elektřiny z výroby do vypnutého úseku distribuční soustavy.

dne 11. 11. 2022 od 7:30 do 15:30 hodin**Orientační mapový podklad odstávkou dotčených lokalit****VYSVĚTLIVKY**

- – adresy dotčené odstávkou elektřiny
- – místa připojení k elektrické síti dotčená odstávkou

INFORMACE ZASLÁNA

IDDS: n42b6wa (OBEC BOREK)
IDDS: 8iqbd8c (OBEC HORNÍ BRUSNICE)
IDDS: yncbcrq (Město Miletín)
IDDS: 7e4a6w6 (Obec Rohoznice)
IDDS: 7bhbuda (OBEC ÚHLEJOV)
IDDS: 8rqapy6 (OBEC ZDOBÍN)
IDDS: raza7dz (OBEC TŘEBIHOŠŤ)